

PMT EVA-625 電梯舒適度檢測

Volume 1, Issue 1

Date: 2022/9/20

目的

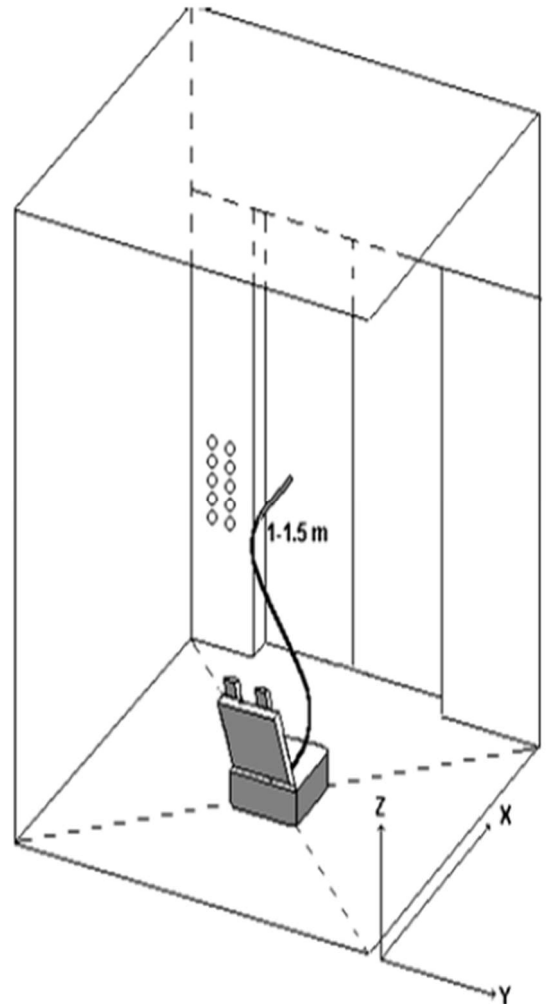
· 電梯是已被廣泛使用的升降設備，尤其因高樓層建築所使用的高速電梯，因導軌、曳引輪或鋼索張力的不良所產生的振動與噪音都會影響乘坐品質，故電梯業者皆會進行舒適度檢測。

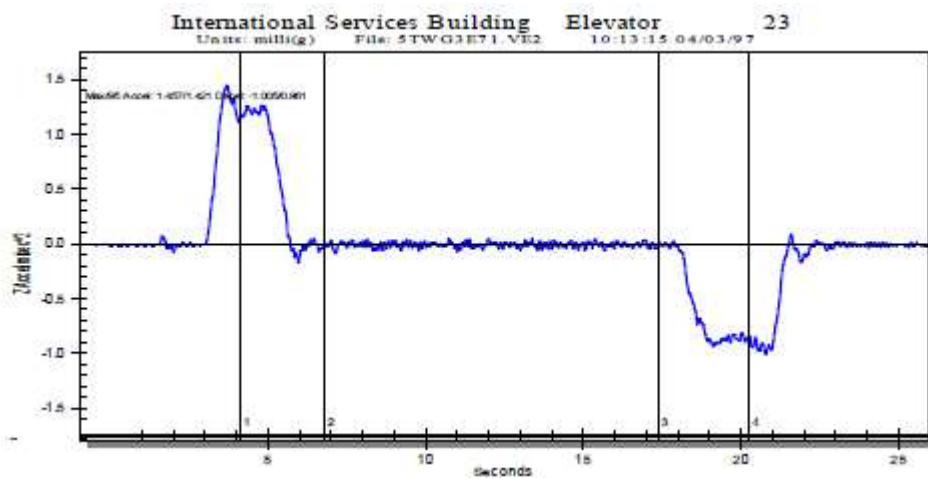
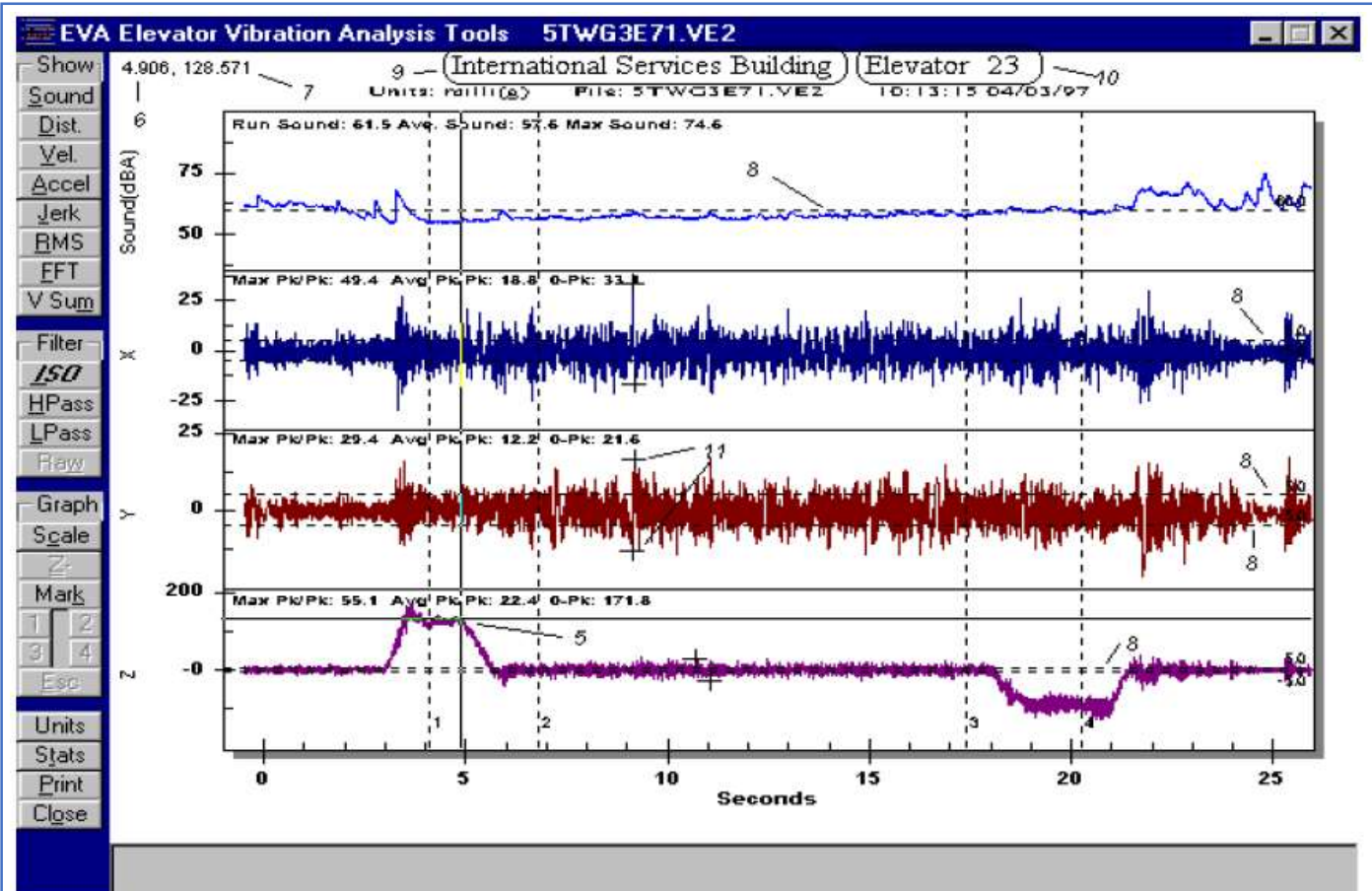
量測方法

- 取得符合 ISO/DIS 18738 規範的測試報告。
- 電梯運行中所產生的噪音
- 電梯運作時所產生的 X、Y、Z 軸向的加速度、急加速度、抖動
- 可診斷電梯的導軌、車廂、導輪的所產生的振動與發生位置判斷

量測設備

· PMT EVA-625
電梯舒適度檢測儀





Measurements

ISO Ride Quality (milli(g))*	X	Y	Z	Jerk Zone
Max Pk to Pk	9.4	9.8	15.5	29.4
A95	4.5	5.7	11.8	15.5

*ISO Whole Body X,Y,Z 1990

Sound Level dB(A)	Full Run	Pre-Run	Post-Run	Full Record
Max	61.5	67.7	74.6	74.6
L Aleq	57.8	61.2	65.8	61.5

Performance	Max	95	Average
Velocity (m/sec)	2.56	2.53	
Jerk (m/s^3)	2.7		
Acceleration (m/sec^2)	1.457	1.421	1.184
Deceleration (m/sec^2)	1.005	0.961	0.844
Distance Travelled (m)	40.24		

Analysis	Measured	Limit	% Limit
Max Horizontal Vib. ISO (milli(g))	9.8	10.0	97.96
Max Vertical Vib. ISO (milli(g))	15.5	10.0	155.10
Max Jerk (m/s^3)	2.7	2.8	99.0
Max Velocity (m/sec)	2.56	2.50	102.56
Max Acceleration (m/sec^2)	1.457	1.500	97.132
Max Sound Level dB(A)	61.5	60.0	+1.5 dB